

marathon[®]
Motors

MOTORES IP55 PREMIUM IR3

TerraMAX[®]



A Regal Brand

REGAL

A Regal Beloit Corporation é uma das principais fabricantes de motores elétricos, controles elétricos de movimento, geração de energia e produtos de transmissão de energia que atendem a mercados em todo o mundo. A Regal está sediada em Beloit (Wisconsin-USA) e possui instalações

de fabricação, vendas e serviços no Canadá, América Latina, Europa, Ásia e Estados Unidos. A Regal Beloit do Brasil Ltda, encontra-se localizada em Caxias do Sul-RS, onde são fabricados os motores da Marathon Motors, marca destaque da Regal.

MARCAS REGAL BELOIT



TerraMAX® PREMIUM IR3

Os motores elétricos MARATHON TERRAMAX, foram desenvolvidos usando o que existe de melhor em tecnologia moderna. Seu projeto de construção, segue os requisitos das normas nacionais e internacionais. Além disso, atende a Legislação de Eficiência Energética, Lei nº 10.295/2001, portaria interministerial 1 de 29 de junho de 2017.



VANTAGENS

- ✓ Carcaça de ferro fundido 63 a 355
- ✓ Totalmente fechado com ventilação externa (TFVE)
- ✓ Potências 1/4cv a 500cv
- ✓ Rendimento certificado pelo INMETRO
- ✓ Tensões padrões: 220/380v ou 380/660v ou 220/380/440/760v
- ✓ Frequência 60Hz
- ✓ Grau de proteção IP55
- ✓ Motor trifásico - 2, 4, 6 e 8 polos

CARACTERÍSTICAS

Conjunto ativo (estator e rotor)

Construídos com lâminas de **aço silício**.

Grau de proteção

Os motores TFVE Marathon Terramax são fabricados com grau de proteção IP55, podendo também ser construídos com grau de proteção até IPW66, se adequando aos mais exigentes ambientes de aplicação com segurança e durabilidade.

Conjunto de rotor

Gaiola de esquilo injetado em alumínio dinamicamente balanceado.

Estator bobinado

É construído com fios de cobre esmaltados e impregnados com resina ou verniz na classe térmica F.

Caixa de ligação

A caixa de ligação permite rotacionar de 90° em 90° para a saída dos cabos de alimentação.



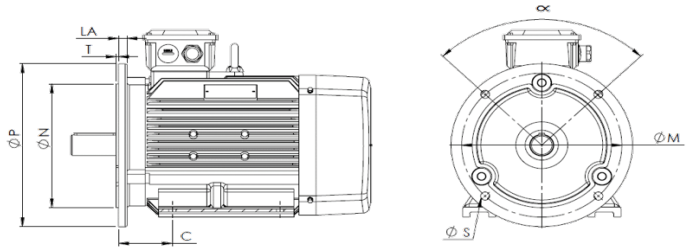
FORMAS CONSTRUTIVAS

CONFIGURAÇÃO						
REFERÊNCIA	B3	B5	B6	B7	B8	B14
FIXAÇÃO	BASE	FLANGE FF	PAREDE	PAREDE	PÉS P/ CIMA	FLANGE C

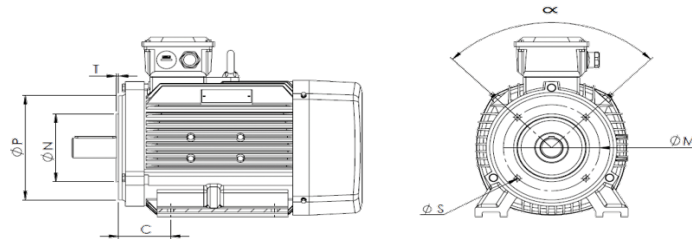
CONFIGURAÇÃO						
REFERÊNCIA	B34	B35	V1	V3	V5	V6
FIXAÇÃO	BASE OU FLANGE	BASE OU FLANGE	FLANGE FF	FLANGE FF	PAREDE	PAREDE

CONFIGURAÇÃO						
REFERÊNCIA	V15	V17	V18	V19	V35	V37
FIXAÇÃO	PAREDE OU FLANGE	PAREDE OU FLANGE	FLANGE C	FLANGE C	PAREDE OU FLANGE	PAREDE OU FLANGE

DIMENSIONAIS COM FLANGE LINHA TFVE IP55

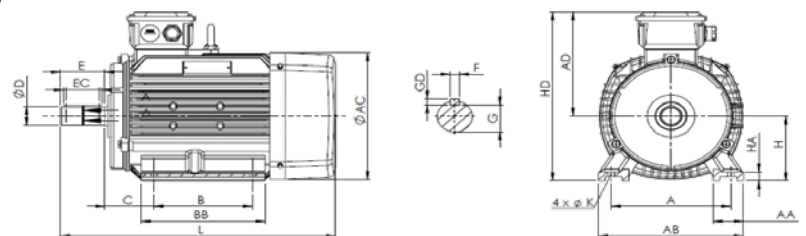


CARÇAÇA (ABNT)	DIMENSIONAIS DA FLANGE TIPO "FF" - B5 - "ABNT"									
	FLANGE	C	LA	ØM	ØN	ØP	ØS	T	∞	QT. DE FUROS
71	FF 130	45	10	130	110j6	160	10	3,5	90°	4
80	FF 165	50	8	165	130j6	200	12	3,5	90°	4
90	FF 165	56	8	165	130j6	200	12	3,5	90°	4
100	FF 215	63	11	215	180j6	250	15	4	90°	4
112	FF 215	70	11	215	180j6	250	15	4	90°	4
132	FF 265	89	12	265	230j6	300	15	4	90°	4
160	FF 300	108	16	300	250j6	350	19	5	90°	4
180	FF 300	121	16	300	250j6	350	19	5	90°	4
200	FF 350	133	18	350	300j6	400	19	5	90°	4
225	FF 400	149	18	400	350j6	450	19	5	45°	8
250	FF 500	168	19,5	500	450j6	550	19	5	45°	8
280	FF 500	190	18	500	450j6	550	19	5	45°	8
315	FF 600	216	22	600	550j6	660	24	6	45°	8
355	FF 740	254	22	740	680j6	800	24	6	45°	8



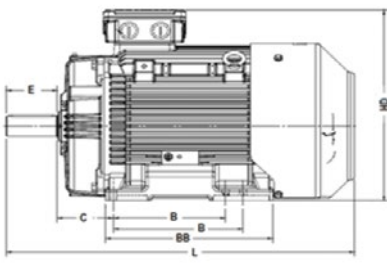
CARÇAÇA (ABNT)	DIMENSÕES DA FLANGE "C" DIN - B14								
	FLANGE	C	ØM	ØN	ØP	ØS	T	∞	QT. DE FUROS
63	C 90	40	75	60 j6	90	M5	2,5	90°	4
71	C 105	45	85	70 j6	105	M6	2,5	90°	4
80	C 120	50	100	80 j6	120	M6	3	90°	4
90	C 140	56	115	95 j6	140	M8	3	90°	4
100	C 160	63	130	110 j6	160	M8	3,5	90°	4
112	C 160	70	130	110 j6	160	M8	3,5	90°	4
132	C 200	89	165	130 j6	200	M10	3,5	90°	4

DIMENSIONAIS LINHA MARATHON TCA | TFVE IP55 - POTÊNCIAS ABAIXO DE 1,0CV

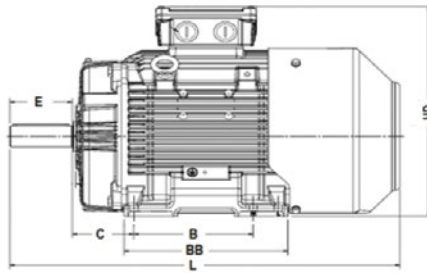


CARÇAÇA (ABNT)	POLO	DIMENSÕES EM MILÍMETROS														ROLAMENTOS						
		A	AA	AB	Ø AC	AD	B	BB	C	PONTA DE EIXO						H	HA	HD	ØK	L	L.A.	L.O.A.
		E	F	G	GD	EC	ØD	E	F	G	GD	EC										
63	2 α 4	100	30	130	120	117	80	110	40	11j6	23	4	8,5	4	14	63	8	180	7	220	6201ZZ C3	6201ZZ C3
71	2 α 6	112	32	145	138	149	90	150	45	14j6	30	5	11	5	22	71	8	220	7	296	6202ZZ C3	6202ZZ C3
80M1	6 α 8	125	35	160	160	145	100	130	50	19j6	40	6	15,5	6	32	80	12	225	10	295	6204ZZ C3	6204ZZ C3
80M2	6	125	35	160	160	145	100	130	50	19j6	40	6	15,5	6	32	80	12	225	10	295	6204ZZ C3	6204ZZ C3
90S	8	140	36	174	175	155	100	140	56	24j6	50	8	20	7	40	90	12	245	10	315	6205ZZ C3	6205ZZ C3
90L	8	140	36	180	175	155	125	165	56	24j6	50	8	20	7	40	90	12	245	10	340	6205ZZ C3	6205ZZ C3

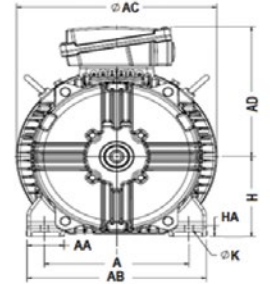
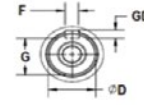
DIMENSIONAIS LINHA TCA - TERRAMAX - TFVE - IP55 - POTÊNCIAS ACIMA DE 1,0CV



CARCAÇAS 180 A 355



CARCAÇAS 71 A 160



CARCAÇA (ABNT)	DIMENSÕES EM MILÍMETROS																ROLAMENTOS					
	POLO	A	AA	AB	Ø AC	AD	B	BB	C	PONTA DE EIXO						H	HA	HD	ØK	L	L.A.	L.O.A.
										ØD	E	F	G	GD	EC							
71	2	112	32	145	138	149	90	150	45	14j6	30	5h9	11	5	22	71	8	195	7	296	6204ZZ C3	6202ZZ C3
80M1	2 α 4	125	30	152	181	161	100	125	50	19j6	40	6h9	15,5	6	32	80	9	241	10	281	6204ZZ C3	6204ZZ C3
80M2	2 α 4	125	30	152	181	161	100/125	150	50	19j6	40	6h9	15,5	6	32	80	9	241	10	306	6204ZZ C3	6204ZZ C3
90S	4 e 6	140	35	165	198	169	100	125	56	24j6	50	8h9	20	7	40	90	9	259	10	307	6205ZZ C3	6205ZZ C3
90S2	2	140	35	165	198	169	100	125	56	24j6	50	8h9	20	7	40	90	9	259	10	327	6205ZZ C3	6205ZZ C3
90S/L	4 e 6	140	35	165	198	169	100/125	150	56	24j6	50	8h9	20	7	40	90	9	259	10	352	6205ZZ C3	6205ZZ C3
90L	2 e 8	140	35	165	198	169	125/157	182	56	24j6	50	8h9	20	7	40	90	9	259	10	364	6205ZZ C3	6205ZZ C3
100L1	4 α 8	160	32	192	228	183	140	170	63	28j6	60	8h9	24	7	50	100	13	283	12	398	6206ZZ C3	6206ZZ C3
100L2	2 α 6	160	32	192	228	183	140	170	63	28j6	60	8h9	24	7	50	100	13	283	12	423	6206ZZ C3	6206ZZ C3
112M1	2 e 4	190	38	222	255	194	140	170	70	28j6	60	8h9	24	7	50	112	12	306	12	399	6306ZZ C3	6206ZZ C3
112M	8	190	38	222	255	194	140	170	70	28j6	60	8h9	24	7	50	112	12	306	12	419	6306ZZ C3	6206ZZ C3
112M2	4 e 6	190	38	222	255	194	140	226	70	28j6	60	8h9	24	7	50	112	12	306	12	475	6306ZZ C3	6206ZZ C3
132S	2 α 8	216	40	255	294	226	140	172	89	38k6	80	10h9	33	8	70	132	13	358	12	465	6308ZZ C3	6208ZZ C3
132S/M	2 α 8	216	40	255	294	226	140/178	210	89	38k6	80	10h9	33	8	70	132	13	358	12	503	6308ZZ C3	6208ZZ C3
160M	2 α 8	254	65	315	352	259	210	244	108	42k6	110	12h9	37	8	100	160	22	420	15	622	6309ZZ C3	6209ZZ C3
160M/L	2 α 8	254	65	315	352	259	210/254	288	108	42k6	110	12h9	37	8	100	160	22	420	15	666	6309ZZ C3	6209ZZ C3
180M	4 e 8	279	75	354	399	281	241	322	121	48k6	110	14h9	42,5	9	100	180	28	461	15	712	6311ZZ C3	6211ZZ C3
180M/L	6 e 8	279	75	354	399	281	241/279	360	121	48k6	110	14h9	42,5	9	100	180	28	461	15	750	6311ZZ C3	6211ZZ C3
200M/L	2 α 8	318	80	398	446	330	267/305	361	133	55m6	110	16h9	49	10	100	200	26	530	19	769	6312 C3	6212 C3
200M/L2	2	318	80	398	446	330	267/305	361	133	55m6	110	16h9	49	10	100	200	26	530	19	794	6312 C3	6212 C3
225S/M	2	356	90	446	491	355	286/311	405	149	55m6	110	16h9	49	10	100	225	28	580	19	832	6313 C3	6213 C3
225S/M	4 α 8	356	90	446	491	355	286/311	405	149	60m6	140	18h9	53	11	125	225	28	580	19	862	6313 C3	6213 C3
225S/M2	4	356	90	446	491	355	286/311	405	149	60m6	140	18h9	53	11	125	225	28	580	19	906,5	6313 C3	6213 C3
250S/M	2	406	100	506	542	398	311/349	428	168	60m6	140	18h9	53	11	125	250	35	648	24	941	6314 C3	6314 C3
250S/M	4 α 8	406	100	506	542	398	311/349	428	168	65m6	140	18h9	58	11	125	250	35	648	24	941	6314 C3	6314 C3
280S/M	2	457	100	557	595	422	368/419	570	190	65m6	140	18h9	58	11	125	280	37,5	702	24	1111	6314 C3	6314 C3
280S/M	4 α 8	457	100	557	595	422	368/419	570	190	75m6	140	20h9	67,5	12	125	280	37,5	702	24	1111	6317 C3	6317 C3
315S/M	2	508	120	628	652	519	406/457	607	216	65m6	140	18h9	58	11	125	315	48,5	834	28	1176	6316 C3	6316 C3
315S/M	4 α 8	508	120	628	652	519	406/457	607	216	80m6	170	22h9	71	14	150	315	48,5	834	28	1206	6319 C3	6319 C3
315M/L	2	508	120	628	652	519	457/508	718	216	65m6	140	18h9	58	11	125	315	48,5	834	28	1287	6316 C3	6316 C3
315M/L	4 α 8	508	120	628	652	519	457/508	718	216	80m6	170	22h9	71	14	150	315	48,5	834	28	1317	6319 C3	6319 C3
355M/L	2	610	120	730	762	643	560/630	770	254	65m6	140	18h9	58	11	125	355	48	998	28	1512	6317 C3	6317 C3
355M/L2	2	610	120	730	762	643	560/630	770	254	65m6	140	18h9	58	11	125	355	48	998	28	1542	6317 C3	6317 C3
355M/L	4 α 8	610	120	730	762	643	560/630	770	254	100m6	210	28h9	90	16	190	355	48	998	28	1582	6322 C3	6322 C3

DESEMPENHO ELÉTRICO | TERRAMAX - IR3 - IP55 | 2 POLOS

POTÊNCIA		CARCAÇA	ROTAÇÃO	CORRENTE 380V		CONJUGADO			RENDIMENTO			FATOR POTÊNCIA (cos φ)			FS	GD² (kgm²)	MASSA (kg)
CV	KW			IN (A)	IP/IN	CN (KGM)	CP/CN (%)	CM/CN (%)	50%	75%	100%	50%	75%	100%			
0,33	0,25	63	3385	0,66	7,4	0,070	220	220	71,0	72,5	73,0	0,54	0,68	0,77	1,25	0,0016	11,0
0,50	0,37	63	3347	0,92	7,7	0,107	220	220	72,5	74,5	73,4	0,62	0,76	0,83	1,25	0,0020	13,0
0,75	0,55	71	3415	1,30	7,4	0,157	220	230	73,5	76,6	76,8	0,65	0,77	0,84	1,25	0,0025	14,0
1,0	0,75	71	3453	1,73	5,8	0,207	365	395	80,0	82,0	82,0	0,57	0,70	0,79	1,25	0,0021	14,0
1,5	1,1	80M1	3466	2,31	7,4	0,310	340	360	84,3	85,1	84,3	0,79	0,85	0,86	1,25	0,0064	20,2
2,0	1,5	80M2	3462	2,99	7,7	0,414	354	350	82,8	84,4	85,5	0,74	0,83	0,88	1,25	0,0080	22,4
3,0	2,2	90S2	3478	4,51	8,7	0,618	439	427	84,3	85,5	86,5	0,68	0,80	0,86	1,25	0,0096	25,7
4,0	3	90L	3470	5,64	8,7	0,825	441	408	86,9	87,6	88,5	0,77	0,86	0,90	1,25	0,0132	31,7
5,0	3,7	100L2	3487	6,89	8,6	1,03	355	407	87,5	87,6	88,5	0,81	0,88	0,92	1,25	0,0224	44,0
6,0	4,5	112M1	3510	8,36	8,2	1,22	242	374	87,5	87,6	88,5	0,79	0,87	0,91	1,25	0,0384	47,0
7,5	5,5	112M1	3505	10,3	8,1	1,53	245	373	88,4	88,7	89,5	0,79	0,88	0,91	1,25	0,0404	48,0
10,0	7,5	132S	3523	14,0	7,6	2,03	262	364	88,7	89,5	90,2	0,76	0,85	0,89	1,25	0,0736	74,0
12,5	9,2	132S	3525	17,4	8,0	2,54	289	379	89,4	90,3	91,0	0,75	0,84	0,88	1,25	0,0796	77,0
15	11	132S/M	3517	20,2	7,7	3,05	284	348	89,4	90,3	91,0	0,83	0,89	0,91	1,25	0,101	89,0
20	15	160M	3548	27,5	7,5	4,04	229	357	89,2	90,3	91,0	0,78	0,86	0,89	1,25	0,276	142
25	18,5	160M	3547	33,8	7,4	5,05	236	347	90,1	91,1	91,7	0,80	0,87	0,90	1,25	0,310	151
30	22	160M/L	3545	40,4	7,4	6,06	240	338	90,7	91,1	91,7	0,81	0,88	0,91	1,25	0,337	164
40	30	200M/L	3571	55,3	7,1	8,02	202	345	90,8	91,8	92,4	0,76	0,84	0,88	1,25	1,072	284
50	37	200M/L2	3571	68,1	7,1	10,0	209	337	91,7	92,5	93,0	0,77	0,85	0,88	1,25	1,224	304
60	45	225S/M	3569	81,0	6,2	12,0	168	296	92,6	93,1	93,6	0,79	0,86	0,88	1,25	1,533	382
75	55	225S/M	3571	101,6	6,7	15,0	190	315	92,7	93,1	93,6	0,78	0,85	0,88	1,25	1,705	407
100	75	250S/M	3575	132,1	6,7	20,0	184	315	93,1	93,7	94,1	0,82	0,88	0,90	1,25	2,812	527
125	90	280S/M	3578	162,5	6,0	25,0	157	283	93,9	94,6	95,0	0,84	0,89	0,91	1,25	5,037	762
150	110	280S/M	3580	194,9	6,8	30,0	187	318	94,6	95,4	95,5	0,83	0,89	0,90	1,25	5,428	788
175	132	315S/M	3584	233,7	7,8	35,0	229	384	92,2	95,1	95,4	0,76	0,84	0,88	1,25	9,432	1029
200	150	315S/M	3581	261,1	6,5	40,0	191	313	93,1	95,1	95,4	0,82	0,88	0,90	1,25	10,217	1072
250	185	315M/L	3585	326,3	7,9	49,9	248	373	93,7	95,6	95,8	0,80	0,87	0,89	1,25	12,887	1276
300	220	355M/L	3585	391,5	7,7	59,9	227	356	93,6	95,6	95,8	0,80	0,87	0,89	1,25	17,057	1778
350	260	355M/L	3581	451,8	6,5	70,0	189	294	94,3	95,6	95,8	0,84	0,89	0,90	1,25	17,822	1820
400	300	355M/L	3577	515,1	5,4	80,1	159	243	94,8	95,6	95,8	0,87	0,90	0,91	1,25	18,971	1883
450	330	355M/L	3573	582,3	4,7	90,2	138	211	95,1	95,6	95,8	0,89	0,91	0,90	1,15	19,354	1901
500	370	355M/L2	3585	644,6	7,9	99,9	250	345	95,1	95,6	95,8	0,82	0,88	0,91	1,15	25,096	2199

DESEMPENHO ELÉTRICO | TERRAMAX - IR3 - IP55 | 4 POLOS

POTÊNCIA		CARCAÇA	ROTAÇÃO	CORRENTE 380V		CONJUGADO			RENDIMENTO			FATOR POTÊNCIA (cos φ)			FS	GD² (kgm²)	MASSA (kg)
CV	KW			IN (A)	IP/IN	CN (KGM)	CP/CN (%)	CM/CN (%)	50%	75%	100%	50%	75%	100%			
0,25	0,18	63	1689	0,57	4,4	0,106	210	220	66,0	70,0	70,0	0,48	0,61	0,70	1,25	0,0040	11,0
0,33	0,25	63	1664	0,73	4,4	0,142	210	220	68,5	72,9	73,4	0,45	0,58	0,69	1,25	0,0044	13,0
0,50	0,37	71	1683	0,98	5,2	0,213	210	220	75,8	78,0	78,2	0,51	0,64	0,73	1,25	0,0048	14,0
0,75	0,55	71	1671	1,42	5,2	0,321	210	220	77,9	79,2	79,0	0,53	0,67	0,75	1,25	0,0052	15,0
1,0	0,75	80M1	1735	1,73	6,2	0,413	247	283	78,7	81,7	83,0	0,58	0,71	0,78	1,25	0,0092	21,3
1,5	1,1	80M2	1731	2,56	6,7	0,620	301	278	82,5	85,2	85,0	0,58	0,70	0,77	1,25	0,0104	23,0
2,0	1,5	90S	1746	3,45	7,7	0,820	331	380	81,3	85,5	86,5	0,51	0,66	0,75	1,25	0,0160	25,7
3,0	2,2	90S/L	1736	4,73	7,2	1,24	292	327	84,7	86,6	87,5	0,62	0,75	0,81	1,25	0,0208	30,0
4,0	3	100L1	1756	5,95	8,0	1,63	258	321	87,2	88,7	89,5	0,68	0,79	0,84	1,25	0,0560	43,0
5,0	3,7	100L2	1752	7,35	7,8	2,04	263	312	87,9	88,7	89,5	0,70	0,80	0,85	1,25	0,0580	44,0
6,0	4,5	112M1	1757	9,03	8,7	2,45	313	379	87,8	88,7	89,5	0,65	0,77	0,83	1,25	0,0768	54,0
7,5	5,5	112M2	1757	11,2	8,7	3,06	349	405	89,4	90,3	91,0	0,65	0,77	0,82	1,25	0,0884	59,0
10,0	7,5	132S	1766	15,4	6,9	4,05	271	300	90,6	91,1	91,7	0,60	0,72	0,79	1,25	0,172	80,0
12,5	9,2	132S/M	1768	19,6	7,6	5,06	325	342	90,5	91,8	92,4	0,56	0,69	0,77	1,25	0,208	91,0
15	11	132S/M	1763	23,0	7,0	6,09	297	310	91,2	91,8	92,4	0,60	0,73	0,79	1,25	0,220	94,0
20	15	160M	1771	28,3	6,2	8,09	227	277	92,0	92,5	93,0	0,71	0,81	0,85	1,25	0,454	145
25	18,5	160M/L	1772	35,6	6,8	10,1	265	299	92,3	93,1	93,6	0,68	0,79	0,84	1,25	0,534	165
30	22	180M	1777	44,2	6,6	12,1	222	312	92,7	93,1	93,6	0,62	0,75	0,81	1,25	0,883	220
40	30	200M/L	1782	56,6	7,9	16,1	259	337	93,1	93,7	94,1	0,68	0,79	0,84	1,25	1,795	273
50	37	200M/L	1781	68,8	7,7	20,1	257	318	93,8	94,1	94,5	0,73	0,82	0,86	1,25	2,116	300
60	45	225S/M	1785	84,1	8,0	24,1	265	334	94,0	94,6	95,0	0,68	0,79	0,84	1,25	2,852	401
75	55	225S/M2	1784	103,4	7,7	30,1	258	309	94,5	95,1	95,4	0,73	0,82	0,85	1,25	3,434	444
100	75	250S/M	1787	137,9	7,1	40,1	226	325	94,6	95,1	95,4	0,71	0,81	0,85	1,25	6,112	565
125	90	280S/M	1790	172,4	6,4	50,0	240	267	94,6	95,1	95,4	0,72	0,81	0,85	1,25	9,092	743
150	110	280S/M	1789	203,6	5,8	60,0	216	235	95,1	95,5	95,8	0,77	0,84	0,86	1,25	9,980	780
175	132	315S/M	1789	231,2	7,5	70,0	224	331	94,6	95,9	96,2	0,76	0,84	0,88	1,25	16,272	1061
200	150	315S/M	1789	267,2	7,6	80,0	233	333	94,9	95,9	96,2	0,76	0,84	0,87	1,25	17,099	1097
250	185	315M/L	1788	330,2	7,2	100,1	227	314	95,3	96,0	96,2	0,77	0,85	0,88	1,25	18,596	1189
300	220	355M/L	1791	387,5	6,9	119,9	180	259	94,8	96,0	96,2	0,84	0,89	0,90	1,25	39,932	1911
350	260	355M/L	1791	457,1	7,6	139,9	202	279	95,0	96,0	96,2	0,82	0,88	0,89	1,25	41,471	1925
400	300	355M/L	1791	516,6	7,3	159,9	199	265	95,4	96,0	96,2	0,83	0,88	0,90	1,25	43,011	1984
450	330	355M/L	1791	587,7	7,4	179,9	206	266	95,5	96,0	96,2	0,83	0,88	0,89	1,15	44,550	2010
500	370	355M/L	1790	645,8	6,5	200,0	179	233	95,8	96,0	96,2	0,85	0,89	0,90	1,15	46,090	2048

DESEMPENHO ELÉTRICO | TERRAMAX - IR3 - IP55 | 6 POLOS

POTÊNCIA		CARCAÇA	ROTAÇÃO	CORRENTE 380V		CONJUGADO			RENDIMENTO			FATOR POTÊNCIA (cos φ)			FS	GD ² (kgm ²)	MASSA (kg)
CV	KW			IN (A)	IP/IN	CN (KGM)	CP/CN (%)	CM/CN (%)	50%	75%	100%	50%	75%	100%			
0,25	0,18	71	1127	0,66	4,0	0,159	190	200	58,8	65,4	67,5	0,42	0,53	0,63	1,25	0,0044	13,0
0,33	0,25	71	1104	0,79	4,0	0,214	190	200	63,7	67,9	69,0	0,46	0,57	0,68	1,25	0,0048	14,0
0,5	0,37	80M1	1131	1,13	4,7	0,317	190	200	69,2	74,0	75,3	0,44	0,57	0,66	1,25	0,0064	15,0
0,75	0,55	80M2	1135	1,55	5,0	0,473	190	200	74,5	78,0	79,5	0,46	0,59	0,68	1,25	0,0080	16,0
1	0,75	90S	1147	1,91	5,7	0,624	278	319	78,5	81,2	82,5	0,47	0,62	0,71	1,25	0,0168	26,0
1,5	1,1	90S/L	1146	2,76	6,0	0,937	305	329	80,1	84,4	85,5	0,47	0,62	0,71	1,25	0,0216	29,5
2	1,5	100L1	1173	3,49	7,3	1,22	233	338	80,6	85,5	86,5	0,52	0,65	0,74	1,25	0,0840	43,0
3	2,2	100L2	1171	5,14	7,7	1,83	261	320	81,8	86,0	87,0	0,53	0,67	0,75	1,25	0,0964	47,0
4	3	112M2	1169	6,85	8,3	2,45	307	366	86,7	88,7	89,5	0,52	0,66	0,73	1,25	0,114	66,0
5	3,7	132S	1178	8,68	7,4	3,04	215	327	87,9	88,7	89,5	0,51	0,64	0,72	1,25	0,197	72,0
6	4,5	132S	1176	10,1	6,9	3,65	198	296	88,0	88,7	89,5	0,55	0,68	0,74	1,25	0,214	75,0
7,5	5,5	132S/M	1179	12,6	7,8	4,55	232	323	89,7	90,3	91,0	0,54	0,67	0,73	1,25	0,297	92,0
10	7,5	132S/M	1176	16,6	7,5	6,09	234	306	89,7	90,3	91,0	0,56	0,68	0,74	1,25	0,314	95,0
12,5	9,2	160M	1181	19,1	7,1	7,58	277	294	90,2	91,1	91,7	0,62	0,74	0,80	1,25	0,650	149
15	11	160M/L	1179	22,3	6,4	9,11	244	259	90,9	91,1	91,7	0,66	0,77	0,82	1,25	0,722	156
20	15	160M/L	1178	30,5	6,8	12,2	282	272	90,9	91,1	91,7	0,63	0,75	0,80	1,25	0,760	167
25	18,5	180M/L	1182	37,1	6,0	15,1	195	246	91,7	92,5	93,0	0,66	0,77	0,81	1,25	1,536	252
30	22	200M/L	1185	45,1	6,3	18,1	211	262	91,6	92,5	93,0	0,64	0,75	0,80	1,25	2,665	295
40	30	200M/L	1186	60,2	6,8	24,1	249	287	92,8	93,7	94,1	0,61	0,73	0,79	1,25	3,081	322
50	37	225S/M	1187	71,3	7,6	30,2	262	313	94,0	94,5	94,5	0,70	0,79	0,83	1,25	4,512	421
60	45	250S/M	1189	87,7	7,6	36,1	276	328	93,3	94,1	94,5	0,62	0,75	0,81	1,25	8,646	560
75	55	250S/M	1187	108,2	7,0	45,2	251	293	93,8	94,1	94,5	0,66	0,77	0,82	1,25	8,942	571
100	75	280S/M	1190	139,4	7,0	60,2	218	271	95,0	95,5	95,5	0,74	0,81	0,84	1,25	14,989	803
125	90	280S/M	1189	175,2	6,8	75,3	215	258	94,2	94,6	95,0	0,72	0,81	0,84	1,25	16,278	838
150	110	315S/M	1193	211,0	7,1	90,0	239	275	94,8	95,5	95,8	0,68	0,79	0,83	1,25	23,756	1096
175	132	315M/L	1193	246,1	7,0	105,0	243	272	94,9	95,5	95,8	0,68	0,78	0,83	1,25	24,916	1166
200	150	315M/L	1192	284,7	7,0	120,1	248	269	94,9	95,5	95,8	0,68	0,78	0,82	1,25	26,580	1200
250	185	355M/L	1193	347,4	7,3	150,0	220	295	94,6	95,6	95,8	0,70	0,80	0,84	1,25	49,521	1950
300	220	355M/L	1193	416,9	7,2	180,1	224	288	94,9	95,6	95,8	0,71	0,80	0,84	1,25	53,108	2009
350	260	355M/L	1193	486,4	7,6	210,1	240	297	95,0	95,6	95,8	0,70	0,80	0,84	1,25	58,487	2120
400	300	355M/L	1193	555,8	7,6	240,1	244	294	95,2	95,6	95,8	0,69	0,80	0,84	1,25	60,280	2161
450	330	355M/L	1191	618,0	6,4	270,5	201	247	95,6	95,6	95,8	0,75	0,83	0,85	1,15	63,866	2243

DESEMPENHO ELÉTRICO | TERRAMAX - IR3 - IP55 | 8 POLOS

POTÊNCIA		CARCAÇA	ROTAÇÃO	CORRENTE 380V		CONJUGADO			RENDIMENTO			FATOR POTÊNCIA (cos φ)			FS	GD ² (kgm ²)	MASSA (kg)
CV	KW			IN (A)	IP/IN	CN (KGM)	CP/CN (%)	CM/CN (%)	50%	75%	100%	50%	75%	100%			
0,75	0,55	90L	859	2,10	4,0	0,625	180	190	65,0	71,0	74,0	0,35	0,45	0,54	1,25	0,0160	26,0
1	0,75	90L	846	2,55	4,0	0,846	244	301	68,5	73,7	75,5	0,31	0,44	0,58	1,25	0,0600	31,0
1,5	1,1	100L1	875	3,45	5,6	1,23	213	319	74,0	76,9	78,5	0,39	0,52	0,62	1,25	0,0688	38,0
2	1,5	112M	868	3,97	5,2	1,65	179	258	80,8	82,8	84,0	0,45	0,59	0,67	1,25	0,0856	55,0
3	2,2	132S	877	5,94	5,1	2,45	210	270	83,8	84,4	85,5	0,43	0,57	0,66	1,25	0,231	77,0
4	3	132S/M	877	7,72	5,2	3,27	219	274	84,7	85,5	86,5	0,44	0,58	0,67	1,25	0,280	88,0
5	3,7	132S/M	876	9,51	5,1	4,09	215	264	84,2	85,5	86,5	0,45	0,60	0,68	1,25	0,314	93,0
6	4,5	160M	884	11,4	6,2	4,86	181	280	84,2	85,5	86,5	0,47	0,60	0,68	1,25	0,705	155
7,5	5,5	160M	883	13,9	6,0	6,08	179	262	84,6	85,5	86,5	0,49	0,62	0,70	1,25	0,760	161
10	7,5	160M/L	880	17,3	5,9	8,14	184	243	90,0	91,0	91,0	0,53	0,64	0,71	1,25	0,816	174
12,5	9,2	180M	883	22,0	7,0	10,1	164	298	88,5	88,7	89,5	0,50	0,63	0,71	1,25	1,240	213
15	11	180M/L	882	26,0	6,9	12,2	160	288	88,0	88,7	89,5	0,51	0,65	0,72	1,25	1,458	238
20	15	180M/L	881	33,4	6,9	16,3	170	302	89,4	91,6	91,6	0,54	0,67	0,73	1,25	1,520	244
25	18,5	200M/L	887	41,9	5,3	20,2	176	229	88,8	89,5	90,2	0,55	0,68	0,74	1,25	3,103	325
30	22	225S/M	889	47,5	5,9	24,2	192	251	90,4	91,1	91,7	0,60	0,72	0,77	1,25	4,181	406
40	30	225S/M	889	62,5	5,9	32,2	198	248	90,5	91,1	91,7	0,61	0,73	0,78	1,25	5,179	456
50	37	250S/M	891	79,6	6,7	40,2	249	283	89,5	91,8	92,4	0,56	0,69	0,76	1,25	9,237	578
60	45	250S/M	890	93,1	6,3	48,3	238	250	89,5	91,8	92,4	0,60	0,72	0,78	1,25	9,532	588
75	55	280S/M	892	114,9	6,3	60,2	217	239	92,5	93,1	93,6	0,63	0,74	0,78	1,25	15,634	814
100	75	280S/M	891	151,2	5,8	80,4	207	218	92,5	93,1	93,6	0,65	0,75	0,79	1,25	17,567	869
125	90	315S/M	893	198,1	5,7	100,2	219	219	92,1	93,7	94,1	0,58	0,70	0,75	1,25	23,202	1072
150	110	315S/M	893	244,2	5,3	120,3	216	207	92,2	93,7	94,1	0,55	0,68	0,73	1,25	23,756	1088
175	132	355M/L	894	255,7	7,1	140,2	176	282	93,8	94,1	94,5	0,67	0,77	0,81	1,25	35,702	1647
200	150	355M/L	893	285,1	6,6	160,4	161	257	93,8	94,1	94,5	0,70	0,79	0,83	1,25	39,639	1737
250	185	355M/L	893	354,5	7,1	200,4	177	267	94,5	94,8	95,0	0,71	0,80	0,83	1,25	51,886	2003
300	220	355M/L	893	420,4	6,6	240,5	164	249	94,7	94,8	95,0	0,73	0,81	0,84	1,25	58,884	2142
350	260	355M/L	893	502,4	7,3	280,6	197	271	94,6	94,8	95,0	0,68	0,78	0,82	1,25	59,758	2158

MADE IN BRAZIL



A Regal Beloit do Brasil reserva o direito de alterar as especificações técnicas deste produto sem aviso prévio. - Agosto 2019

marathon[®]
Motors

Regal Beloit do Brasil Ltda
Trav. Vitor Emanuel, 2889 | Bairro Pedancino | CEP: 95047-610
Caxias do Sul, RS - Brasil | Caixa Postal 34
vendas.brasil@regalbeloit.com | 54 3224.9600
www.regalbeloit.com.br

A Regal Brand

REGAL